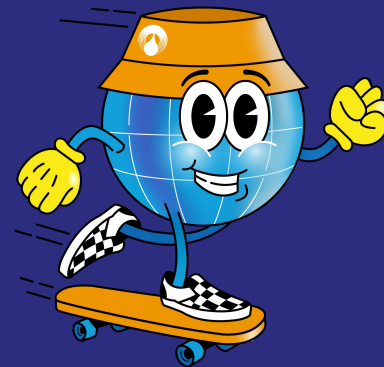


W

CONSORZIO
NAZIONALE
OLIMPIATI
CONOU

EDUCO
NOU

GREEN
LEAGUE
EDUCATIONAL



TUTORIAL

Mappe interattive con **Genially**



A cosa serve Genially?

Genially è un sito web che permette di creare **presentazioni e immagini interattive**, utilizzabile gratuitamente e accessibile da qualsiasi browser.

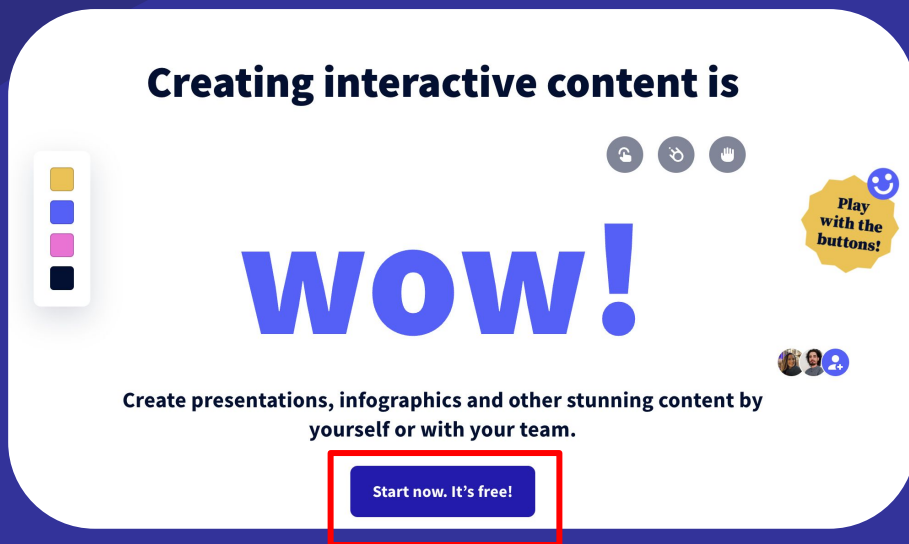
Il sito è disponibile solo in inglese, ma niente paura: è davvero semplice e vi guideremo al suo utilizzo in pochi e semplici step!



STEP 0

Per iniziare

Registrarsi a Genially è molto semplice: una volta entrati nel sito (da [qui](#)) cliccate sul bottone **"Start Now. It's free!"** e verrete reindirizzati alla pagina di registrazione.



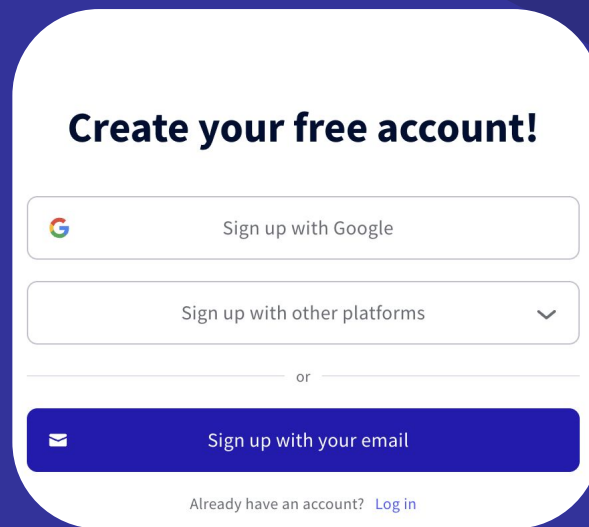
The screenshot shows the Genially homepage. At the top, it says "Creating interactive content is" followed by three circular icons (a lock, a refresh, and a hand). Below this is a vertical toolbar with four colored squares (yellow, blue, pink, black). The word "WOW!" is written in large, bold, blue letters. To the right of "WOW!" is a yellow starburst graphic that says "Play with the buttons!" with a smiley face icon. Below "WOW!" are three small circular profile icons and a plus sign. At the bottom, it says "Create presentations, infographics and other stunning content by yourself or with your team." and a blue button with the text "Start now. It's free!" is highlighted with a red rectangular border.

Creating interactive content is

WOW!

Create presentations, infographics and other stunning content by yourself or with your team.

Start now. It's free!



The screenshot shows the Genially registration page. At the top, it says "Create your free account!". Below this are three registration options: "Sign up with Google" (with a Google logo), "Sign up with other platforms" (with a dropdown arrow), and "Sign up with your email" (with an envelope icon). Below these options is the text "or" and a "Log in" link for users who already have an account.

Create your free account!

Sign up with Google

Sign up with other platforms

or

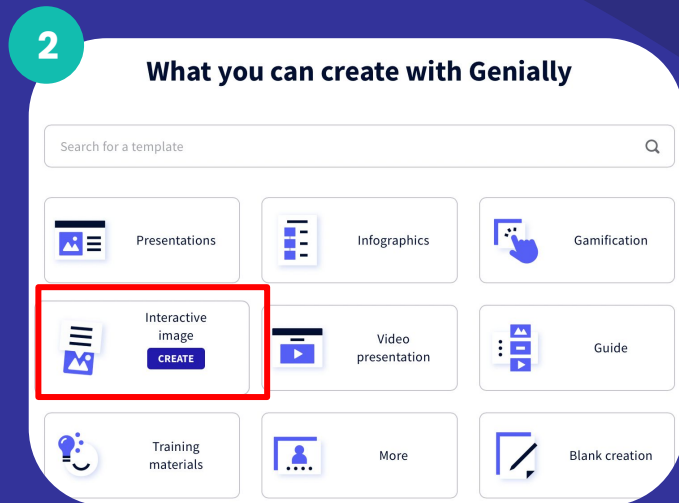
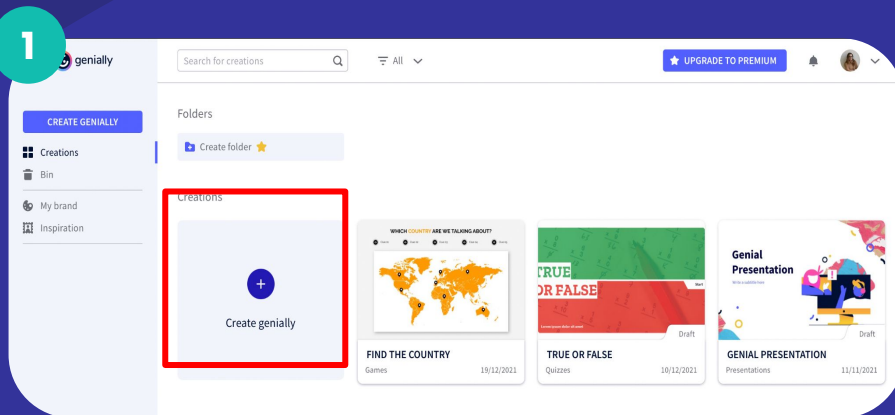
Sign up with your email

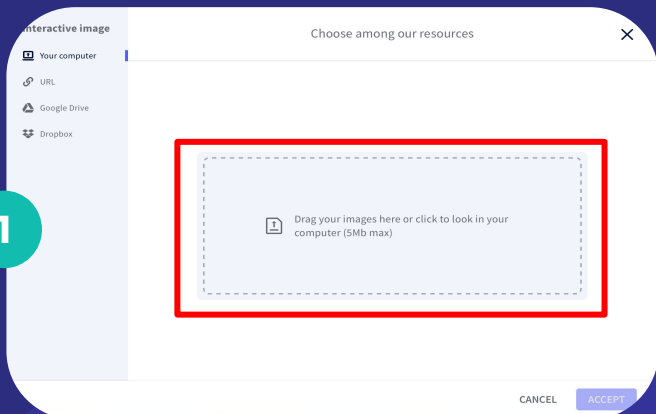
Already have an account? [Log in](#)

STEP 1

Selezionare il template

Una volta registrati, rientrate in Genially con il vostro nuovo account. Ora è davvero semplice dare forma alla vostra immagine interattiva: cliccate su **“Create genially”** e quindi scegliete il format **“Interactive image”**.





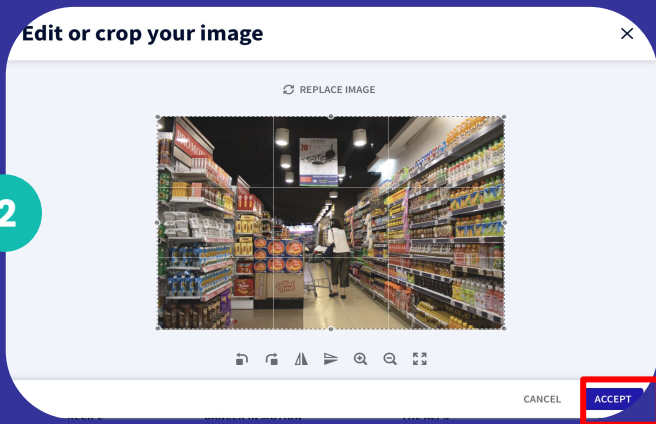
STEP 2

Caricare l'immagine

Caricate l'immagine che volete utilizzare per la base della vostra mappa (1). Tagliatela e ridimensionatela se necessario, quindi cliccate su **"Accept"** (2).

Ora siete pronti per aggiungere alla vostra immagine gli elementi interattivi, vediamo come nelle prossime slide!

ATTENZIONE Potete utilizzare immagini di negozi, supermercati, prodotti o beni di consumo scaricandole da siti web che raccolgono immagini libere da copyright, come [Pixabay](#) [Unsplash](#) o [Pexels](#).




STEP 3

Inserire i "click"

1 Scegliete **"Interactive elements"** dal riquadro a sinistra dello schermo e poi l'elemento interattivo da inserire nella mappa. Nel nostro caso, sceglieremo **"click"**.

2 **Trascinate** l'elemento selezionato (nel nostro caso "click") nell'esatto punto dell'immagine in cui volete inserire l'interazione.

3 Cliccate su **"Interactivity"** per scegliere che tipo di finestra si aprirà nel momento in cui le persone cliccheranno su questo elemento.

A questo punto selezionate **il tipo di elemento da inserire nell'immagine**: cosa vedono le persone quando cliccano sull'icona  ?

Potete inserire un collegamento ad una pagina esterna, un'immagine o una semplice casella di testo.

Se volete inserire testi, vi consigliamo di selezionare gli elementi **"Tooltip"** per un testo breve o **"Window"** per un testo lungo.

Per inserire altri elementi, vi basterà ripetere il passaggio! :)

1

Select a type of interactivity

**TOOLTIP**

A tooltip will open when you hover your mouse over the element.

[A little bit of content](#)**WINDOW**

A window will open when you click on the element.

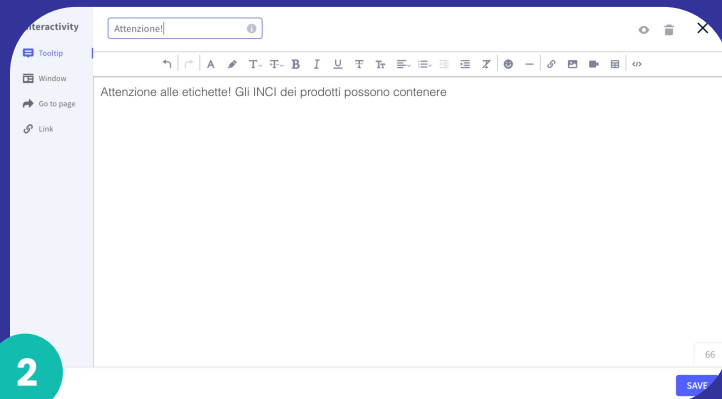
[A lot of content](#)**GO TO PAGE**

Go to the page of the genially you choose when you click on the element.

**LINK**

A link will open in a new tab when you click on the element.

2



66

SAVE

STEP 4

Creare un link

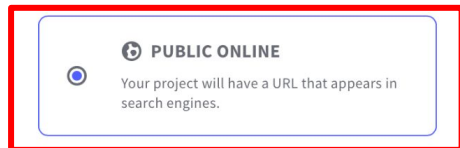
1

Una volta finalizzata l'immagine, create un link per condividere il vostro lavoro! Innanzitutto cliccate su "All set!"



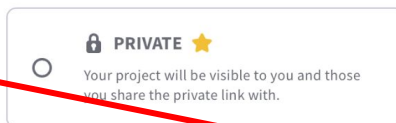
2

Si aprirà una finestra al centro dello schermo. Cliccate su "Public online" e quindi di nuovo su "All set!" per ottenere il collegamento da utilizzare per la condivisione del vostro lavoro. Infine cliccate su "Copy".



PUBLIC ONLINE

Your project will have a URL that appears in search engines.



PRIVATE

Your project will be visible to you and those you share the private link with.

REUSABLE

I want my genially to inspire others and to be used as a template by other users.

beta

SHOW ON MY SOCIAL PROFILE

TITLE

Mappa del supermercato

DESCRIPTION

Enter a description (Max. 300)

CANCEL

ALL SET!

VIEW AS SOCIAL PAGE

Public social link with comments

<https://view.genially.ly/61e480751cb3c70d26b564>

COPY

VIEW

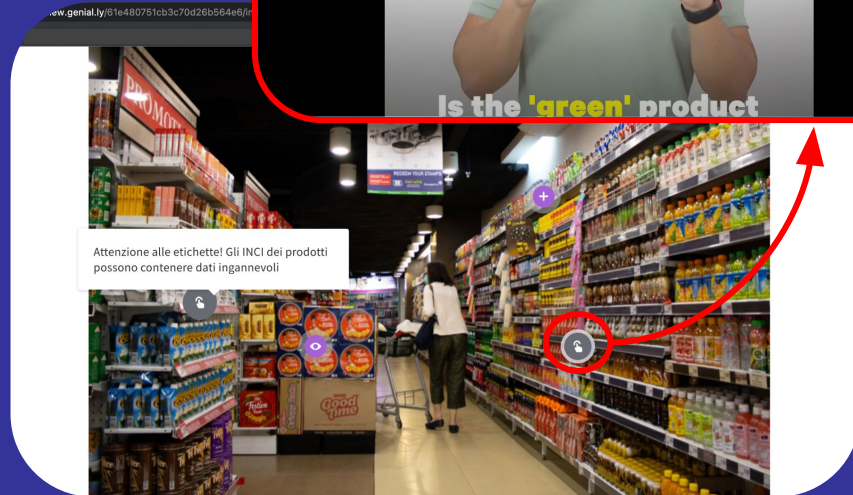


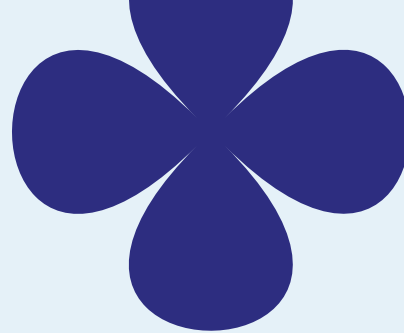
STEP 5

Condividere la mappa

La vostra mappa è pronta per essere diffusa! Per farlo, condivide con la classe in link che avete copiato.

ATTENZIONE Se utilizzate foto scattate da voi e volete diffondere la mappa anche all'esterno della vostra classe, controllate che non siano riconoscibili volti di persone, marchi di prodotti o negozi. Meglio invece focalizzarsi sugli elementi delle **etichette**, come le descrizioni, gli ingredienti o i bollini delle certificazioni.



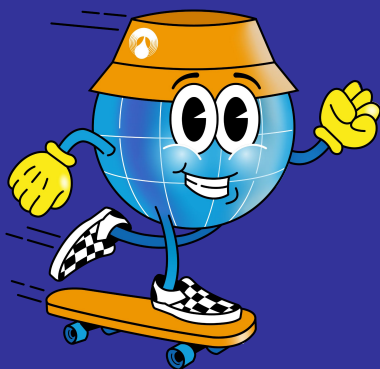


Attenzione!

Per registrarsi a Genially è necessario avere 16 anni.

Gli studenti possono utilizzarlo creando un account con le **credenziali dei docenti o dei genitori.**

W™



Buon lavoro!